



SCEGLI LA DIFFERENZA

CENTRALE D'ALLARME



**UNICA PRO con
combinatore GSM**



**UNICA COM - UNICA LIGHT
con combinatore GSM**



Teleassistenza tramite connessione GPRS

I manuali di installazione e programmazione sono scaricabili dal sito www.select-security.it



AVVERTENZE

- Per effettuare la connessione GPRS occorre che la SIM abbia un credito superiore a 10 Euro. I costi della connessione sono a carico della SIM contenuta nel sistema di allarme e possono variare a seconda dell'operatore, del piano tariffario stipulato all'atto dell'attivazione della SIM e a seconda del tempo di connessione.
- E' possibile modificare il limite la soglia di 10 Euro accedendo al menù COMBINATORE \ SOGLIA CREDITO.
- Invitiamo l'installatore ad installare l'ultima versione del software Selectconfigurator, scaricabile dal sito www.select-security.it, dopo aver effettuato l'accesso all'area riservata.
- Accertarsi che la porta 9761 del router sia aperta alla connessione e verificare che il router indirizzi tale porta al punto di rete dove è connesso il PC con il sw SELECTCONFIGURATOR.
- Si consiglia di verificare il credito della SIM al termine della connessione GPRS ed eventualmente di effettuare una ricarica.
- Il costruttore si riserva il diritto di effettuare variazioni in qualsiasi momento si rendessero necessarie senza l'obbligo di darne comunicazione.

Passo 1: ATTIVAZIONE DEL TIMER DI TELEASSISTENZA

E' possibile attivare il timer di 1 h utile per effettuare la connessione GPRS di teleassistenza nei seguenti modi:

1-Dallo stato di area disinserita accedendo al menù COMBINATORE \ATTIVAZIONE TEMPO TELEASSISTENZA.

2-In alternativa è possibile attivare tale funzione digitando il tasto  seguito dal tasto , dalla condizione di area disinserita operando da tastiera F510 oppure digitando FUN2 e successivamente l'icona



da tastiera F555 TOUCH.

3-In alternativa, in qualsiasi stato del sistema, è possibile attivare tale funzione inviando un SMS da un numero memorizzato e abilitato alla GESTIONE TRAMITE SMS. Il testo dell' SMS deve essere il seguente:

<TELEASSISTENZA=ON>

E' possibile inviare lo stesso comando via SMS da un numero non abilitato, mettendo la psw AMMINISTRATORE. La sintassi del messaggio da inviare con l'aggiunta della psw AMMINISTRATORE è:

<PSW:XXXXXX#TELEASSISTENZA=ON>

Dove XXXXXX è la psw amministratore che di default è 123456.

La centrale invierà un SMS di conferma di attivazione del timer di teleassistenza con il seguente testo:

SMS CONNESS. GPRS

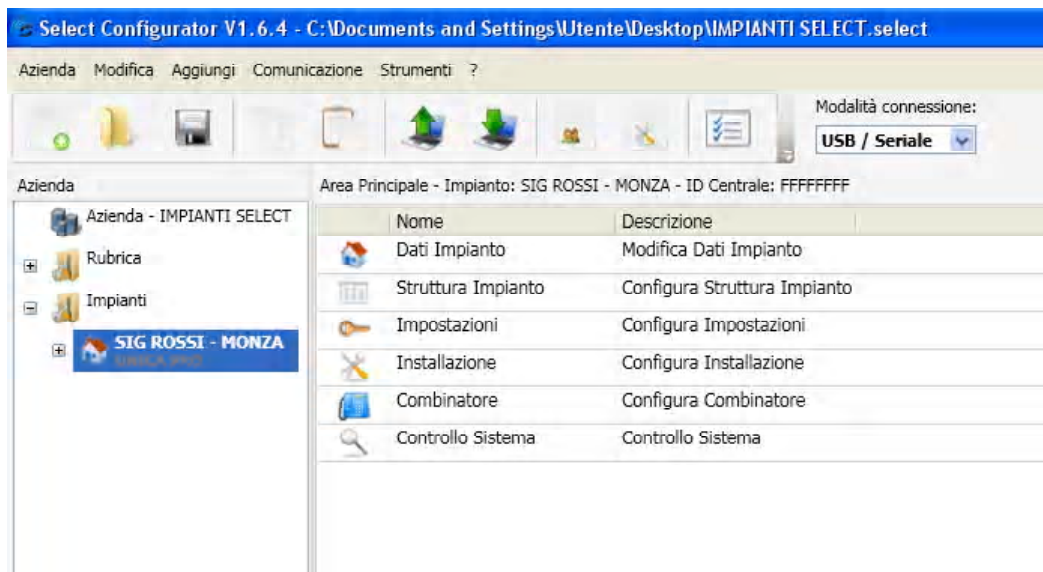
Se il credito della sim è inferiore a 10 euro il timer di teleassistenza non verrà attivato e la centrale invierà un SMS contenente il credito della SIM.

L'attivazione del timer di teleassistenza è possibile solo nel caso di credito della SIM superiore a 10 euro. Il tempo residuo del timer di teleassistenza viene visualizzato sul display della tastiera come raffigurato nelle figure seguenti:

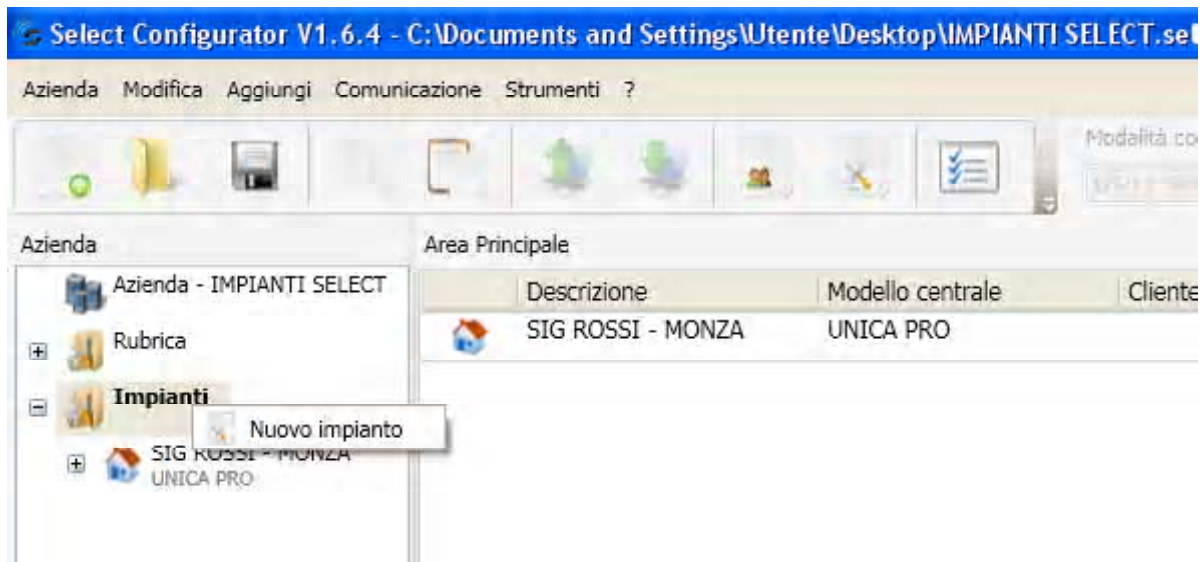


Passo 2: Apertura file impianto o creazione file impianto a pc

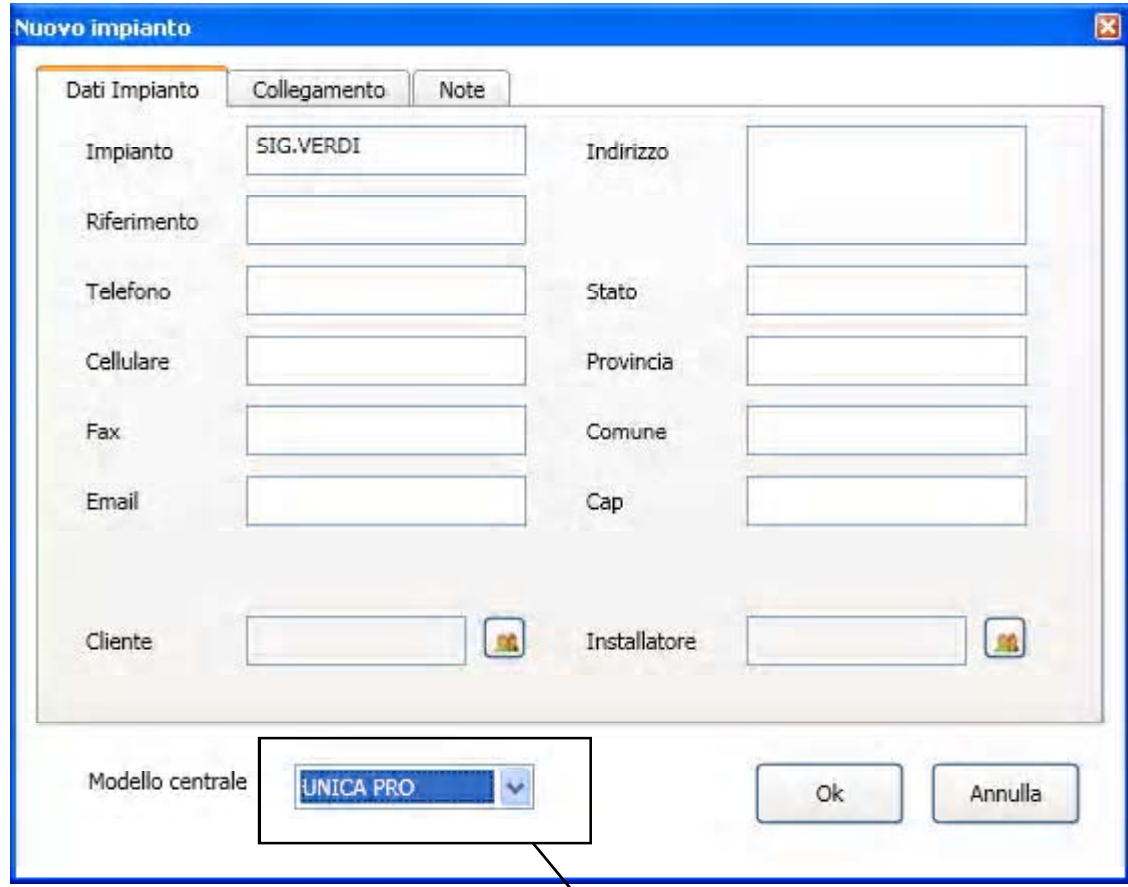
Aprire il software SELECTCONFIGURATOR e aprire il file del cliente.



Se occorre creare un nuovo impianto, aprire il software SELECTCONFIGURATOR cliccare su impianto e con il tasto dx del mouse creare il nuovo impianto.



Dare un nome all' impianto e selezionare il modello di centrale



Modello di centrale

Passo 3: Selezionare il tipo di connessione GPRS

TIPO DI CONNESSIONE

Modalità connessione: **GPRS** **Connetti**

Nome	Descrizione
Dati Impianto	Modifica Dati Impianto
Struttura Impianto	Configura Struttura Impianto
Impostazioni	Configura Impostazioni
Installazione	Configura Installazione
Combinatore	Configura Combinatore
Controllo Sistema	Controllo Sistema

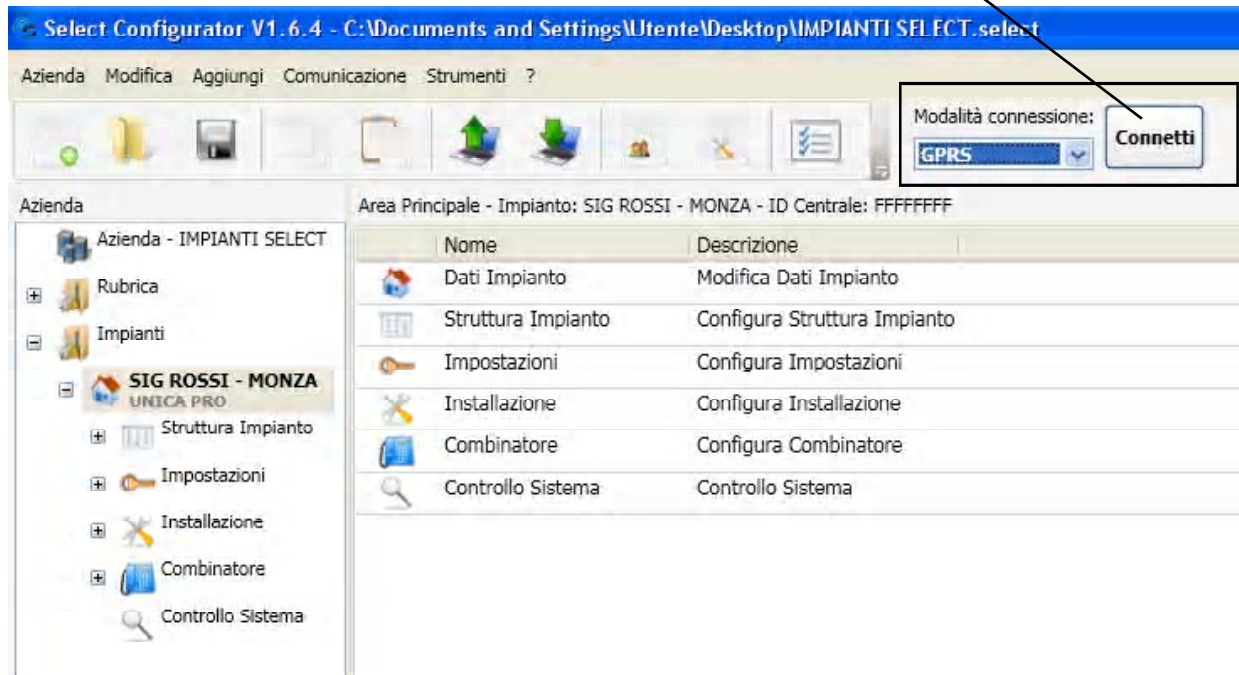
Connessione GPRS: **Offline**

STATO DELLA CONNESSIONE

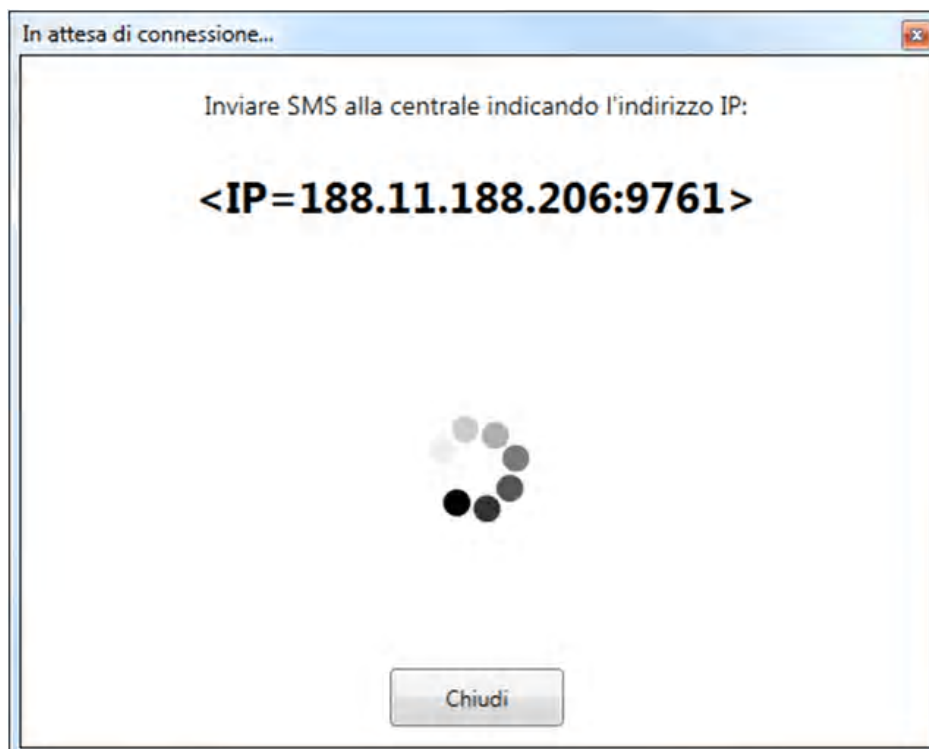
Passo 4: Invio SMS per la connessione

Cliccare su connetti.

CONNETTI



Comparirà una maschera come la seguente contenente l'indirizzo IP del vostro PC.



Inviare un SMS da un numero memorizzato e abilitato alla TELEASSISTENZA con il seguente testo:

<IP=INDIRIZZO:PORTA>

Nel nostro esempio il testo dovrà essere:

<IP=188.11.188.206:9761>

E' possibile inviare lo stesso comando via SMS da un numero non abilitato, mettendo la psw INSTALLATORE. La sintassi del messaggio da inviare con l'aggiunta della psw INSTALLATORE è:

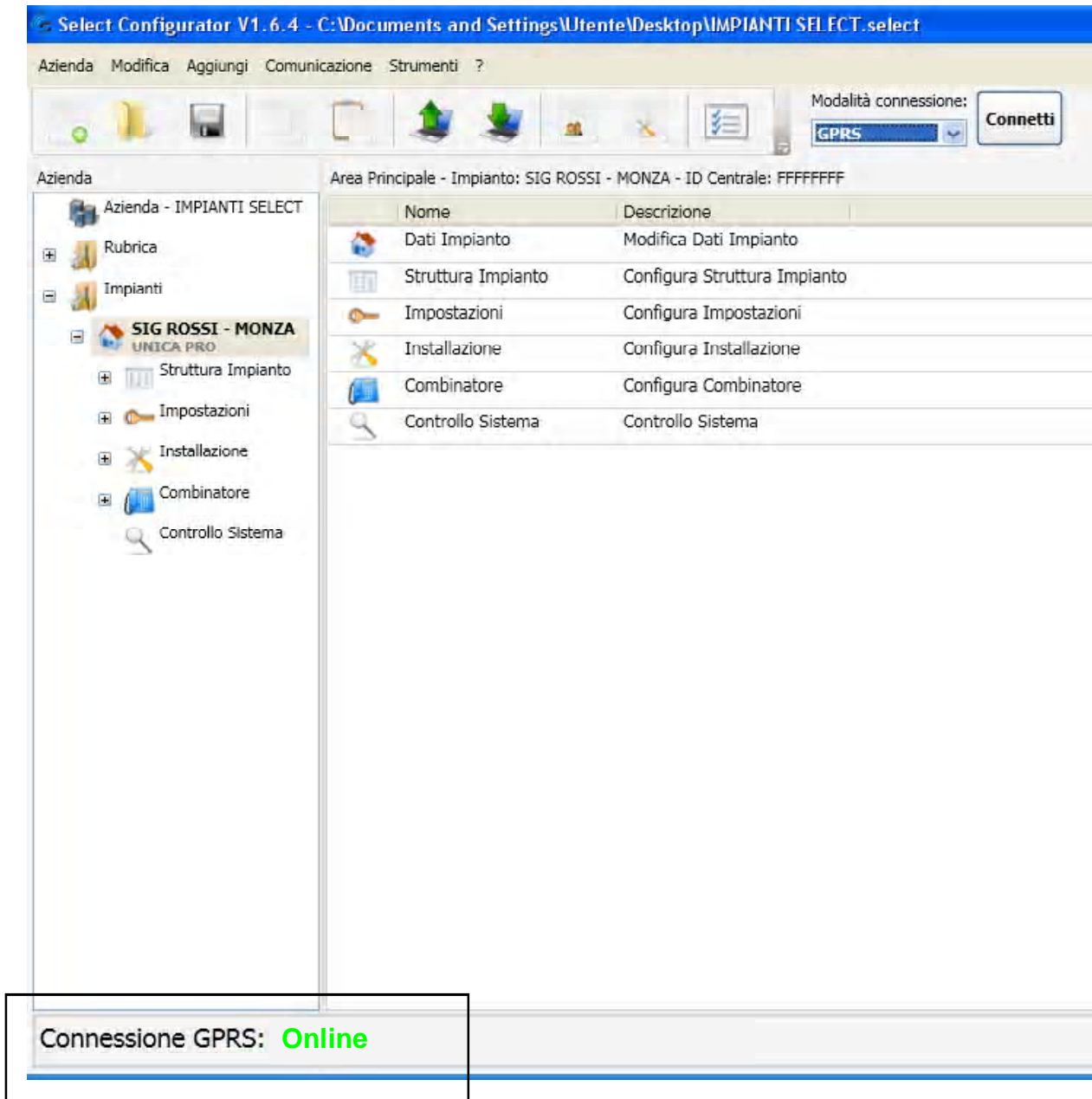
<PSW:YYYYYY#IP=INDIRIZZO:PORTA>

Dove YYYYYY è la psw INSTALLATORE che di default è 654321.

Nel nostro esempio il testo dovrà essere:

<PSW:654321#IP=188.11.188.206:9761>

Verrà stabilita la connessione.



STATO DELLA CONNESSIONE

Prodotto da:



Select S.r.l.

Via delle Industrie 4/3

20883 Mezzago (MB)

Tel. 039/6020794

Fax 039/623496

www.select-security.it